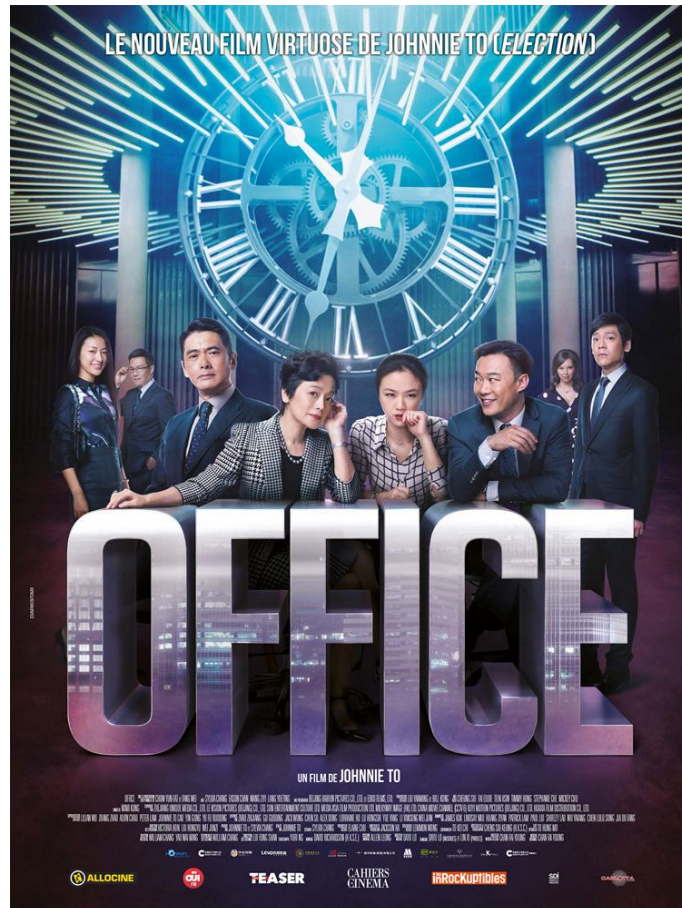


LA RÉPONSE HONG-KONGAISE À *THE BIG SHORT* :
LE CASSE DU SIÈCLE : UN FILM MUSICAL EN 3D
PAR LE GÉNIAL JOHNNIE TO !



OFFICE
UN FILM DE
JOHNNIE TO

AU CINÉMA LE 9 AOÛT 2017

Relations presse
CARLOTTA FILMS
Mathilde GIBAUT
Tél. : 01 42 24 87 89
mathilde@carlottafilms.com

Relations presse Internet
Élise BORGOBELLO
Tél. : 01 42 24 98 12
elise@carlottafilms.com

Retrouvez toute notre actualité et nos visuels sur
www.carlottavod.com

Programmation
CARLOTTA FILMS
Ines DELVAUX
Tél. : 06 03 11 49 26
ines@carlottafilms.com

Distribution
CARLOTTA FILMS
5-7, imp. Carrière-Mainguet 75011 Paris
Tél. : 01 42 24 10 86

AVEC OFFICE, JOHNNIE TO (ELECTION) SIGNE LE FILM LE PLUS ORIGINAL SUR L'UNIVERS DE LA FINANCE

*H*ong Kong, 2008. Le jeune idéaliste Lee Xiang et la surdouée Kat Ho font leurs débuts chez Jones & Sunn, une multinationale sur le point d'entrer en bourse. Alors que la banque Lehman Brothers fait faillite aux États-Unis, la tension commence à se faire sentir au sein de l'entreprise. Sans parler de l'audit financier en cours et des liaisons plus ou moins cachées entre collègues qui finissent par peser sur les relations de travail. Lee Xiang et Kat Ho vont petit à petit découvrir le monde extravagant et outrancier de la finance...



Le cinéaste hong-kongais Johnnie To – à qui l'on doit les films *The Mission*, *Mad Detective* et *Vengeance* – change de registre avec son dernier long-métrage, *Office*. Après avoir excellé dans le domaine du polar, il se lance dans la comédie musicale en adaptant la pièce *Design for Living* de la Taïwanaise Sylvia Chang, qui joue ici le rôle de la directrice Winnie Chang. Le cinéaste en fait un film pop et fantaisiste, doublé d'une critique acerbe du capitalisme à la chinoise. Bien qu'a priori éloigné de son univers, les numéros musicaux de *Office* restent empreints du « style Johnnie To » ; le même soin est apporté à la chorégraphie et à la mise en scène que dans les scènes d'action de ses films précédents. Les décors sont signés William Chang, connu pour ses nombreuses collaborations avec Wong Kar-wai. Il effectue là un travail admirable sur l'espace et la profondeur de champ, formidablement mis en valeur par la 3D. L'univers d'*Office*, avec son jeu sur la transparence et son éclairage cru, évoque par moments le courant rétrofuturiste. L'imposante horloge qui surplombe les lieux – véritable leitmotiv du film – rappelle la célèbre maxime que semblent faire sienne les personnages : « Le temps, c'est de l'argent. » Cet objet régit la vie de la société, comme le diabolique robot de *Metropolis* contrôlait jadis les foules chez Fritz Lang. Johnnie To fait donc ici la critique de la société chinoise et de son capitalisme effréné. Avec sa horde de jeunes cols blancs entassés dans le métro, les yeux rivés sur leur smartphone, *Office* dresse le portrait d'un pays et d'un modèle économique en crise. Le comportement des personnages, leur manque d'intégrité professionnelle et de fidélité en amour, finit par influencer sur leur pratique de la finance, au détriment de l'ordre économique (inter)national.

Après avoir acquis le surnom de « maître du polar », Johnnie To se mue désormais en un Bertolt Brecht du XXI^e siècle : son œuvre fait preuve d'une modernité évidente, tant sur le plan formel – l'utilisation de la 3D – que sur son ancrage sociétal. Le résultat est un film d'une originalité folle sur un sujet qui passionne aujourd'hui le cinéma : la crise économique.

JOHNNIE TO : UNE ŒUVRE FOISSONNANTE ET ÉCLECTIQUE

Né en 1955 à Hong Kong, Johnnie To entre à l'âge de 17 ans à la télévision hong-kongaise dans l'espoir de devenir cinéaste. Il commence comme assistant réalisateur sur de nombreuses séries télévisées puis entame une carrière de producteur. Il réalise son premier long-métrage en 1980, *The Enigmatic Case*. Ce film d'aventures médiéval est un échec public et Johnnie To retourne à son métier de producteur à la télévision. Six ans plus tard, il réitère l'expérience en réalisant *Happy Ghost 3*, une comédie avec Raymond Wong et Maggie Cheung – dans l'un de ses premiers rôles au cinéma. Suite au succès du film, To abandonne sa carrière à la télévision pour se consacrer uniquement au cinéma. Les œuvres qui suivent abordent des genres très différents : de la comédie romantique au fantastique en passant par le film d'action. *All About Ah-long* (1989) est son premier drame et sa première collaboration avec Chow Yun-fat – son acteur fétiche qui joue le rôle du président Ho Chung-ping dans *Office*. Ce sera l'œuvre de la maturité pour Johnnie To. En 1996, il monte sa propre société de production, Milkyway Image, avec son ami Wai Ka-fai. Face à la récession qui frappe de plein fouet le milieu cinématographique hong-kongais, cette société lui permet une indépendance financière totale et la possibilité d'alterner films à fort potentiel commercial et œuvres plus exigeantes. C'est dans les années 2000 que Johnnie To fait une entrée remarquée en Europe et rejoint le cercle des cinéastes phares hong-kongais avec ses compatriotes Wong Kar-wai et Tsui Hark. *The Mission* est le premier film à être distribué en France en 1999, tandis qu'*Election* est présenté en compétition officielle du Festival de Cannes en 2005. En 2009, il tourne *Vengeance* avec Johnny Hallyday, un hommage au cinéma de Jean-Pierre Melville – l'un des maîtres revendiqués du Hong-kongais, avec le Japonais Akira Kurosawa et l'Américain Sam Peckinpah. Depuis, Johnnie To tourne presque deux fois par an des films aux genres toujours éclectiques mais portant le même regard critique sur le pouvoir.



LA CRISE FINANCIÈRE DE 2008 AU CINÉMA



Office est un portrait acéré du monde de la finance chinoise dont l'action se déroule au début de la crise bancaire et financière de 2008. Comme de nombreux événements historiques majeurs, cette catastrophe économique mondiale a fait l'objet de nombreux films. Cela avait d'ailleurs été le cas dans l'après-krach boursier de 1929 qui avait vu l'avènement de chefs-d'œuvre comme *Les Temps modernes* de Charlie Chaplin (1936) ou *Les Raisins de la colère* (1940).

Avant de tourner *Office*, Johnnie To s'était déjà inspiré de la crise avec *La Vie sans principe* (2011), portrait de trois personnages qui voient leur vie basculer à cause de leur rapport à l'argent. Sans surprise, ce sont les États-Unis qui ont le plus montré la crise de l'intérieur : *Wall Street : L'Argent ne dort jamais* d'Oliver Stone (2010) – la suite de son célèbre *Wall Street* sorti en 1987 – ; *Margin Call* de J. C. Chandor (2011) ; ou récemment *The Big Short : Le Casse du siècle* d'Adam McKay (2015). Le genre du documentaire s'est lui aussi intéressé de très près à cette banqueroute économique mondiale avec *Wall Street contre Cleveland* de Jean-Stéphane Bron (2010), *Inside Job* de Charles Ferguson (2010) ou encore l'avant-dernier long-métrage de Michael Moore, *Capitalism: A Love Story* (2009). La France n'est pas en reste non plus, comme en témoigne le récent *L'Outsider* de Christophe Barratier (2016), d'après l'histoire de Jérôme Kerviel.



OFFICE

Hua li shang ban zu

(2015, Hong Kong/Chine, 119 mn, Couleurs, 2.35:1, 3D/2D)

OFFICE

AVEC LA PARTICIPATION EXCEPTIONNELLE DE CHOW YUN-FAT ET TANG WEI

AVEC SYLVIA CHANG EASON CHAN WANG ZIYI LANG YUETING

UNE PRÉSENTATION BEIJING HAIRUN PICTURES CO., LTD. ET EDKO FILMS, LTD.

PRODUCTEURS DÉLÉGUÉS LIU YANMING ET BILL KONG

AVEC AUSSI CHEUNG SIU FAI EDDIE TIEN HSIN TIMMY HUNG STEPHANIE CHE MICKEY CHU

CAMÉO DE MIMI KUNG

COPRODUIT PAR ZHEJIANG UNIQUE MEDIA CO., LTD. LE VISION PICTURES (BEIJING) CO., LTD.

SUN ENTERTAINMENT CULTURE LTD. MEDIA ASIA FILM PRODUCTION LTD.

MILKYWAY IMAGE (HK) LTD. CHINA MOVIE CHANNEL (CCTV-6)

IQIYI MOTION PICTURES (BEIJING) CO., LTD. HUAXIA FILM DISTRIBUTION CO., LTD.

COPRODUCTEURS DÉLÉGUÉS LILIAN WU ZHANG ZHAO ALVIN CHAU PETER LAM JOHNNIE TO CAO YIN

GONG YU FU RUOQING

SUPERVISÉ PAR ZHAO ZHIJIANG GU GUOQING JACK WONG CHEN SU ALEX DONG LORRAINE HO LU HONGSHI

YUE YANG LI YANSONG WEI JIAN

ADMINISTRÉ PAR JAMES KUK LINDSAY MIU HUANG ZIYAN PATRICK LAM PAUL LIU SHIRLEY LAU WU YAKANG

CHEN LULU SONG JIA DU FANG

DIRECTION DES OPÉRATIONS VICTORIA HON LIU HONGYU WEI JUNZI

PRODUIT PAR JOHNNIE TO ET SYLVIA CHANG RÉALISÉ PAR JOHNNIE TO SCÉNARIO SYLVIA CHANG

PRODUCTEUR EXÉCUTIF ELAINE CHU

DIRECTEUR DE PRODUCTION JACKSON HA RÉALISATEUR ASSOCIÉ LEMMON WONG COORDINATEUR TO KEI CHI

DIRECTEUR DE LA PHOTOGRAPHIE CHENG SIU-KEUNG (H.K.S.C.) CHEF OPÉRATEUR TO HUNG MO

DIRECTION ARTISTIQUE WILLIAM CHANG YAU WAI MING

RESPONSABLES DES COSTUMES WILLIAM CHANG CONCEPTION DES COSTUMES LUI FUNG SHAN

CHORÉGRAPHE YURI NG MONTAGE DAVID RICHARDSON (H.K.S.E.) ASSISTANT MONTAGE ALLEN LEUNG

DIRECTEUR MUSICAL DAYU LO CHANSONS DAYU LO (MUSIQUES) ET LIN XI (PAROLES)

DIRECTEUR MUSICAL DÉLÉGUÉ CHAN FAI-YOUNG MUSIQUE ORIGINALE CHAN FAI-YOUNG

**Retrouvez toute notre actualité et nos visuels sur
www.carlottavod.com**